

비 전 : 더불어 성장하는 행복한 삶의 주인공 육성



발행 도지초등학교장

<http://dozi.goeic.kr/>

발행일 : 2023.3.2

2023학년도 이천교육지원청부설 영재교육원 창의융합상상소(4권역) 영재교육대상자 선발 안내문

대상

3~6학년

담당

정보과학부

창의융합상상소는 누구나 누릴 수 있는 맞춤형 영재교육 기회 제공을 통해 창의융합 인재를 육성하기 위한 교육지원청부설영재교육원의 프로그램 이름으로, 경기도내 교육지원청부설 영재교육원은 창의융합상상소 프로그램으로 운영됩니다.

창의융합상상소(4권역) 지원을 희망하는 학생은 아래의 안내 사항을 확인하시기 바랍니다.

■ 2023학년도 이천교육지원청부설영재교육원 창의융합상상소(4권역) 선발 개요

1. 대상: 2023.3월 경기도 4권역 소재 초3~6학년, 중1~3학년 재학생
(4권역: 광주하남, 성남, 안성, 양평, 여주, 용인, 이천)
2. 학생 지원기간: 2023. 3. 27.(월)~ 3. 31.(금)
3. 지원방법: 4권역 창의융합상상소 프로그램 중 원하는 프로그램 1개를 선택하여
GED시스템에서 학생이 직접 지원, 지원방법은 학생 매뉴얼 참조
4. 선발 관련 세부 일정 및 프로그램 안내는 선발요강과 첨부 자료 참고
5. 영재교육대상자 선발요강은 지역교육청 홈페이지와 GED시스템에 공지되어 있으므로 해당 사이트에서도 확인 가능함

■ 2023학년도 창의융합상상소 4권역 선발 인원 및 선발요강 확인 사이트 안내

- 교육지역청 별 선발요강 및 프로그램이 상이하므로 지원하고자 하는 기관의 사이트에 개별 접속하여 확인 바람. 선발요강에 안내된 지원서류 작성 방법도 확인 필수

| 교육지원청 (4권역) | 학급수(학생 모집 정원) 2023. 3월 기준 | | | |
|----------------|--|----------|-----------|---|
| | 초3,4학년과정 | 초5,6학년과정 | 중1~3학년 과정 | 선발요강 안내 사이트 |
| 광주하남 | 3학급(60명) | 3학급(60명) | 2학급(40명) | https://han.gl/xtXdA |
| 성남 | 3학급(60명) <small>[초3학년 1학급/초4학년 2학급]</small> | 3학급(60명) | 3학급(60명) | https://han.gl/rpztpX |
| 안성 | 2학급(40명) | 2학급(40명) | 2학급(40명) | https://han.gl/OdnGTD |
| 양평 | 2학급(40명) | 2학급(40명) | 2학급(40명) | https://han.gl/ZXNLLa |
| 여주 | 1학급(20명) | 4학급(80명) | 2학급(40명) | https://han.gl/MKsoaR |
| 용인 | 2학급(40명) | 3학급(60명) | 3학급(60명) | https://han.gl/XkVxry |
| 이천 | 1학급(20명) | 3학급(60명) | 2학급(40명) | https://han.gl/iAudNP |

※ 프로그램 별 지원인원이 모집정원 초과 시 컴퓨터 추첨으로 선발함(선발시험 없음)
온라인수업과 대면수업을 병행하여 운영하므로, 첨부된 프로그램 안내 자료에서 수업일정과 장소를 확인하여 참여가 가능한 프로그램을 선택하여 지원해야 함.



2023학년도 이천교육지원청 부설 영재교육원
창의융합상상소(4권역) 영재교육대상자 선발 안내문

대상

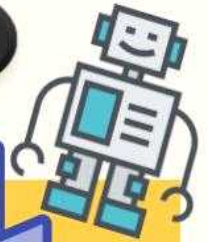
3~6학년

담당

정보과학부

2023 교육지원청부설 영재교육원 4권역

창의융합상상소 교육대상자 모집



운영 기관

4권역 (광주하남, 성남, 안성, 양평, 여주, 용인, 이천) 교육지원청

지원 기간

2023. 03. 27.(월) ~ 03. 31.(금)

모집 대상

초등학교 3,4,5,6학년 / 중학교 1,2,3학년

| 교육지원청 | 학급 (모집 정원) | | | |
|-------|------------|----------|-------------|-----------|
| | 초3,4학년과정 | 초5,6학년과정 | 중1,2,3학년 과정 | 계 |
| 광주하남 | 3학급(60명) | 3학급(60명) | 2학급(40명) | 8학급(160명) |
| 성남 | 3학급(60명) | 3학급(60명) | 3학급(60명) | 9학급(180명) |
| 안성 | 2학급(40명) | 2학급(40명) | 2학급(40명) | 6학급(120명) |
| 양평 | 2학급(40명) | 2학급(40명) | 2학급(40명) | 6학급(120명) |
| 여주 | 1학급(20명) | 4학급(60명) | 2학급(40명) | 7학급(140명) |
| 용인 | 2학급(40명) | 3학급(60명) | 3학급(60명) | 8학급(160명) |
| 이천 | 1학급(20명) | 3학급(60명) | 2학급(40명) | 6학급(120명) |



지원 방법

창의융합상상소 1개의 프로그램만 선택 가능
GED 영재교육종합데이터베이스(<http://ged.kedi.re.kr>) 사이트에서
직접 지원 (교사추천 필수)