

사회정서 교육이 궁금해요

사회정서교육이란?



♥ 개인의 생각, 감정, 행동을 인지하고 이를 효과적으로 관리하게 하는 한편, 사회적 관계 및 공동체 내에서 소속감과 안정감을 느끼고 조화를 이루는 데에 필요한 지식/태도/기술을 습득하게 하여 건강한 사회구성원으로 성장하는 것을 돕는 교육입니다.

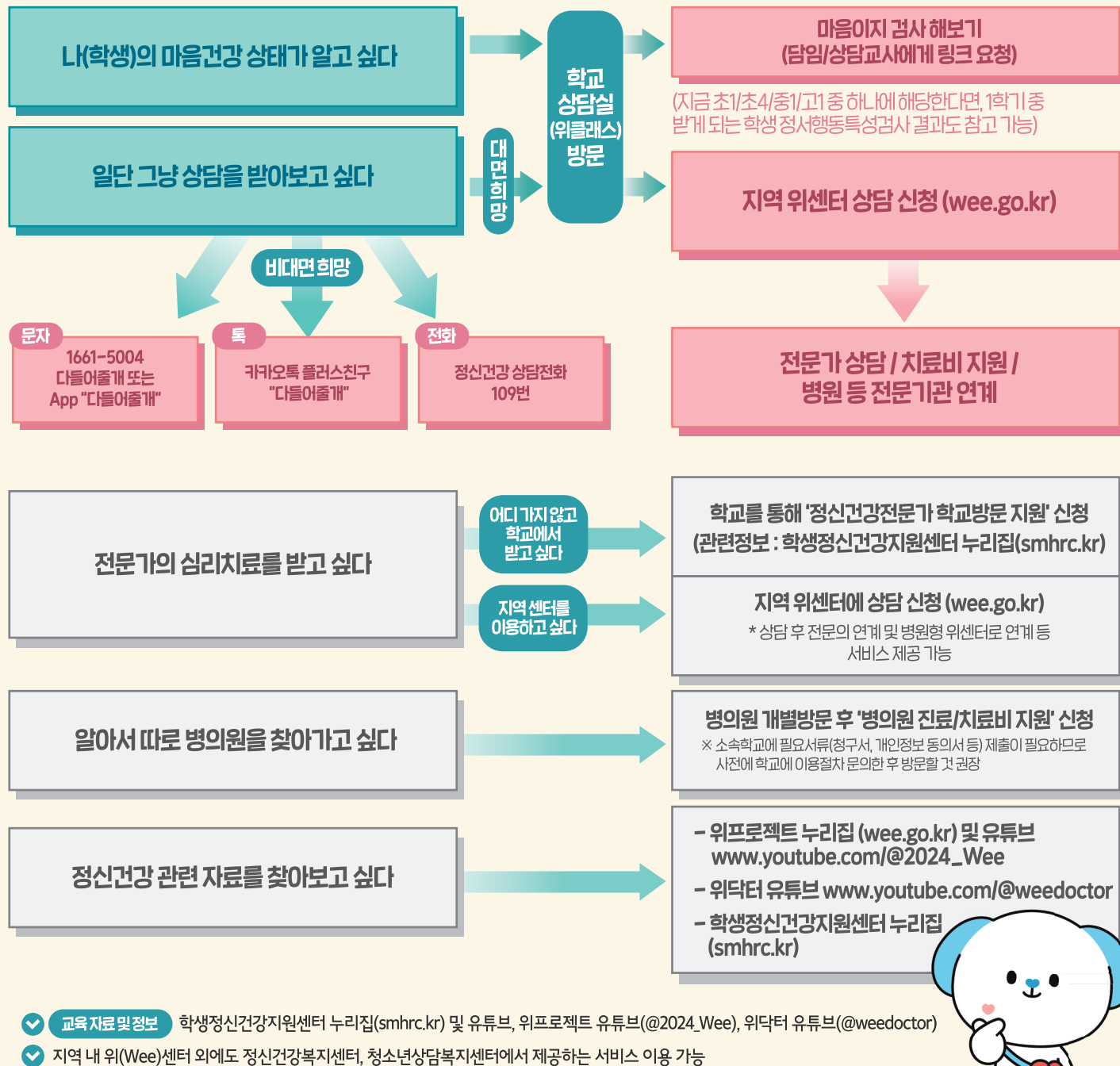
사회정서교육으로 마음의 건강을 어떻게 챙길 수 있나요?



♥ 사회정서교육은 학생들이 아래의 4가지 영역에서 6가지 핵심역량을 기를 수 있도록 하려는 교육입니다. 이러한 역량을 기름으로써 학생들이 자기 마음의 건강을 평소에 살피고 관리할 수 있도록 하는 한편, 마음이 힘들 때는 치유를 위한 적절한 도움을 받을 수 있도록 하고자 합니다.

영역	핵심역량	구성요인
자기	자기인식	자신의 생각-감정-행동의 인식과 이해, 스트레스 인식, 강점과 약점 인식, 자기효능감 등
	자기관리	마음챙김 훈련, 부정적 생각과 감정에 대처하기, 스트레스 조절하기, 자기 조절력 향상, 개인적 목표/과제 설정 및 추진 등
관계	관계인식	타인의 생각-감정-행동의 존중, 공감하기, 다양성의 수용 등
	관계관리	자기주장 및 의사소통의 기술, 대인관계 기술, 갈등해결 등
공동체	공동체 가치의 인식 및 관리	사회적 측면에서의 자기성찰, 소속감, 책임감, 주도성, 협력하기, 규칙 준수 등
마음 건강	마음건강에 대한 인식 및 관리	정신건강 이해와 관리, 질환에 대한 이해와 대처 및 적절한 태도, 자해 및 자살 예방, 도움을 요청하는 능력 등

한눈에 보는 학생 마음건강 지원 정책 MAP



우리 학생들의
마음건강
이렇게 챙기겠습니다.



교육부

사회정서교육 프로그램이 궁금해요

“사회정서교육 프로그램”이란?



- ♥ 학생이 스스로 긍정적인 태도를 갖고, 감정을 관리할 수 있도록 도움을 주는 교육 프로그램.
‘24년 하반기에 학생들을 대상으로 시범적용하고 2025학년도부터 전국적으로 확산될 예정입니다.

교육프로그램은 어떻게 구성될 예정인가요?



- ♥ 학교급별로 기본 6차시 분량으로 구성, 사회정서교육의 핵심역량(자기인식 및 관리, 관계인식 및 관리, 공동체 가치의 인식 및 관리, 마음건강에 대한 인식 및 관리)을 활동 중심 프로그램으로 적용하여 교실수업에서 활용할 수 있도록 개발 예정입니다.

교육프로그램은 어떻게 활용할 수 있나요?



- ♥ 교실수업 상황에서 교과시간이나 교과 연계, 조종레시간, 창의적체험활동, 자유학기제(중학교) 등 다양한 시간에 활용할 수 있으며, 학생 스스로도 자기주도적 학습 활동을 통해 활용이 가능합니다.

추가활용

TIP

선생님들께서 언제나 재구성하여 활용할 수 있는 단편 교육자료 (학생 자기주도 학습용)와 워크북, 지도서 등도 제공될 예정입니다.

내 마음이 궁금해요

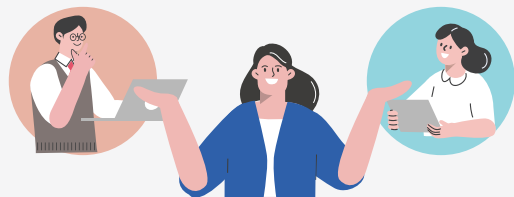
마음 Easy 검사란?



- ♥ 2024학년도 3월부터 초·중·고 모든 학교에서 필요 시 상시 활용이 가능한 위기학생 선별 검사도구입니다. 검사 결과는 학생·학부모 상담과 필요한 경우 전문가관 연계의 기초자료로 활용될 수 있습니다.

어떻게 이용하나요?

학생 관찰을 통해 교사의 주도하에 실시하며 초등학생은 학부모가, 중학생은 학생이 온라인검사 또는 서면 (학생, 학부모 모두 온라인 검사가 불가한 경우)으로 검사를 할 수 있습니다.



학생 정서·행동 특성 검사란?



- ♥ 초등학교(1·4학년), 중학교(1학년), 고등학교(1학년)을 대상으로 학생의 성격특성과 정서행동발달의 전반적인 경향을 파악하기 위해 실시하는 선별검사(Screening test)입니다.

언제·어떻게 이용하나요?

매년 4월 중 전국 학교에서 온라인 또는 서면 검사지를 활용해서 학생 정서·행동특성검사가 이루어지며, 검사 결과를 토대로 학생들이 전문가관 연계 (Wee센터, 정신건강복지센터, 병·의원 등)를 통해 치유될 수 있도록 돕고 있습니다.



상담이 받고 싶어요

위(Wee) 프로젝트란?



- ♥ 나와 너 속에서 우리(We)를 발견할 수 있도록 교육·지도(Education)하고, 감성(emotion)과 사랑(♥)이 녹아있는 위(Wee) 프로젝트 공간에서 학생의 잠재력을 찾아내자는 의미의 프로젝트입니다.

기관	기능
위(Wee) 클래스	학생이 재학하고 있는 소속 학교의 상담실을 통해 상담·교육 프로그램 운영
위(Wee) 센터	지역 내 인적·물적 자원 연계망을 활용하여 진단 - 상담 - 치유 원스톱(one-stop) 서비스를 제공
가정형 위(Wee) 센터	보호·상담·교육을 통해 학생의 적응환경을 개선하여 가정 및 학교 복귀를 지원하는 중·장기 위탁기관
병원형 위(Wee) 센터	심리적·정서적 어려움을 겪고 있는 위기 학생들에게 상담·교육·치료와 의료자문 뿐만 아니라, 필요한 경우 전문의의 병원 치료까지 지원하는 위탁 치료형 대안교육 위탁기관
위(Wee) 스쿨	상담을 비롯한 인성·직업교육 및 사회 적응 프로그램 등을 제공하는 대안교육기관 겸 중·장기 위탁기관

문자상담망 “다들어줄게”



이용방법 누구나 문자, 카카오톡 플러스친구, 전용 앱을 통해 24시간 문자상담서비스인 "다들어줄게"를 무료로 이용할 수 있습니다. 익명으로 고민사항을 질문하면 그에 대한 답변을 받을 수 있어요!!

문자 1661-5004 App “다들어줄게” 카카오톡 플러스친구 “다들어줄게”

전문가의 지원을 받고 싶어요

정신건강 전문가 학교방문지원 사업이란?



- ♥ 전문기관에 연계되지 못한 정신건강 위기 학생을 대상으로 정신건강전문가가 학교를 방문하여 위기 학생을 관리하고 지원해 주는 사업입니다.

※지원사항: 학생 정신건강 심층평가, 교직원·학부모 대상 상담·자문 등

어떻게 이용하나요?

학교를 통해 '정신건강전문가 학교방문 지원'을 신청할 수 있습니다.

※ 학생정신건강지원센터 누리집(smhrc.kr) - '주요사업' 탭 - '정신건강전문가학교 방문지원사업' 참고



병의원 진료/치료비 지원 사업이란?



- ♥ 초·중·고 학생(휴학생 포함) 중 정신건강 위기학생을 대상으로 정신과 병·의원 진료·치료비를 지원하고, 자살(자해) 시도 학생의 경우 신체 상해 치료비 등을 지원하는 사업입니다.

어떻게 신청하나요?

학교에서 신청에 필요한 제출 서류를 작성하여 시·도 교육청으로 제출하면 절차에 따라 서류를 검토하여 치료비를 지원받을 수 있습니다.

※ 판단기준: 자살(자해)시도 및 정신과적 문제의 심각성, 가정 및 경제적 상황, 치료 동기, 타기관 중복지원 여부 등을 종합적으로 고려

